

CASA DI NUCLEO RIATTATA A NUOVO A PURA

*LOCALI: 4.5 / LIVELLO: PT+1P+MANSARDATO
sup. abitabile: 147 m2*



Prospetto informativo

vendesi bellissima casa tipica ticinese (di nucleo) di 4.5 locali, 147 m2 completamente rimessa a nuovo. Molto luminosa, zona molto tranquilla pianeggiante vicino a servizi, incluso box auto con 2 posti (rarietà).

Dati tecnici

STUPENDA CASA DI NUCLEO RISTRUTTURATA A NUOVO CON BOX AUTO

TIPOLOGIA: casa di nucleo riattata a nuovo

UBICAZIONE: PURA

LOCALI: 4.5

SUPERFICIE ABITABILE: 147 m2

ANNO DI COSTRUZIONE: 2014

PIANO/LIVELLO: pt+1p+mansardato

SUPERFICIE PARTICELLA: 50 m2

BAGNI: 2 / wc ospiti e bagno con vasca (possibile aggiungere altro bagno o cucina al piano mansardato)

EROGAZIONE: serpentine+radiatori

PAVIMENTI: parquet e grès porcellanato

STANDARD FINITURE: buona qualita

CAMINO: bellissima stufa/camino in soggiorno (nuova)

POSTEGGIO: 2 spaziosi posti auto in box garage privato (inclusi nel prezzo)

ESPOSIZIONE: sud

POSSIBILITÀ DI AMPLIAMENTO: no

DISPONIBILITÀ: libera da subito

LAVANDERIA: condominiale (lavatrice+asciugatrice e spazio stenditoio)

FINESTRE: pvc / alu, doppi vetri

VIDEOCITOFONO: si

ELETTRODOMESTICI: cucina attrezzata con elettrodomestici siemens (frigorifero, congelatore, lavastoviglie)

TETTO: 2 falde, con stupende travi restaurate a vista

RIASSUNTO PUNTI DI FORZA

- VICINO A SERVIZI E TRASPORTI PUBBLICI
- ZONA COMODA, PIANEGGIANTE E SILENZIOSA (NON SU STRADA PRINCIPALE)
- IMMOBILE NUOVO
- GRANDE BOX AUTO DOPPIO
- FASCINO DELLA CASA DI NUCLEO
- IMMOBILE COMPLETAMENTE RINNOVATO

Descrittivo

STUPENDA CASA DI NUCLEO RISTRUTTURATA A NUOVO CON BOX AUTO

IL COMUNE:

Pura è un comune del Malcantone vicino a Caslano ed è una destinazione per vacanze molto conosciuta. Il comune ha circa 4`000 abitanti, è situato direttamente sul lago di Lugano e dispone di tutte le infrastrutture (scuole, medici, farmacie, supermercato, posta e banca). Ben servito dai mezzi pubblici (trenino FLP Lugano-Ponte Tresa).

La regione è molto affascinante e offre numerose possibilità per attività sportive, come tennis, golf, escursioni e vela.

Moltiplicatore di imposta comunale: 95%

IMMOBILE:

bellissima casa di nucleo che conserva lo charme delle case ticinesi di una volta, con accesso tramite una corte interna anch'essa con pavimentazione completamente messa a nuovo in pietra. Lo stabile è stato riattato secondo gli ultimi standard costruttivi ed energetici. La facciata, a sud, garantisce un'adeguata illuminazione per tutto l'arco della giornata. Lo stabile si sviluppa su 3 livelli includendo una bellissima mansarda con travi a vista (già trattate/restaurate a regola d'arte). Assegnato alla casa è un posteggio doppio di tipo box chiuso, molto comodo anche per mettere motociclette o armadi/cantina.

DESCRIZIONE OGGETTO:

La casa è così composta:

- PT: entrata, salotto con camino, cucina aperta, sala da pranzo, wc ospiti, sottoscala.*
- 1P: 2 camere da letto e bagno.*
- 2P/Piano mansardato: grande area open-space da adibire a studio, area giochi bambini oppure eventualmente area soggiorno (aggiungendo una cucina ad angolo).*
- ESTERNO: corte privata con accesso a lavanderia, grande box privato per 2 auto, cantina.*

SCUOLE:

scuole elementari, scuole medie e dell'infanzia a 3 km (Agno), raggiungibili con i mezzi pubblici. Liceo e Università a Lugano (20 min ca.)

TRASPORTI:

Autostrada a 6 km.

Aeroporto di Lugano a 3 km.

Fermata del trenino FLP a 2 minuti a piedi, che connette con il centro di Lugano in 10 minuti evitando tutto il traffico.

SERVIZI:

tutti i servizi principali raggiungibili a piedi in maniera pianeggiante, grazie alla vicinanza al comune di Caslano. Infatti a meno di 1 km/5 min troviamo:

- Denner, Coop, Migros (futura)*
- stazioni di polizia*
- Farmacia*
- Ristoranti, bar,*
- stazioni di servizio, meccanico*
- gastronomia tipica.*

esterno immobile



sala da pranzo e cucina





camera con travi a vista (trattate/restaurate)



accesso alle stanze

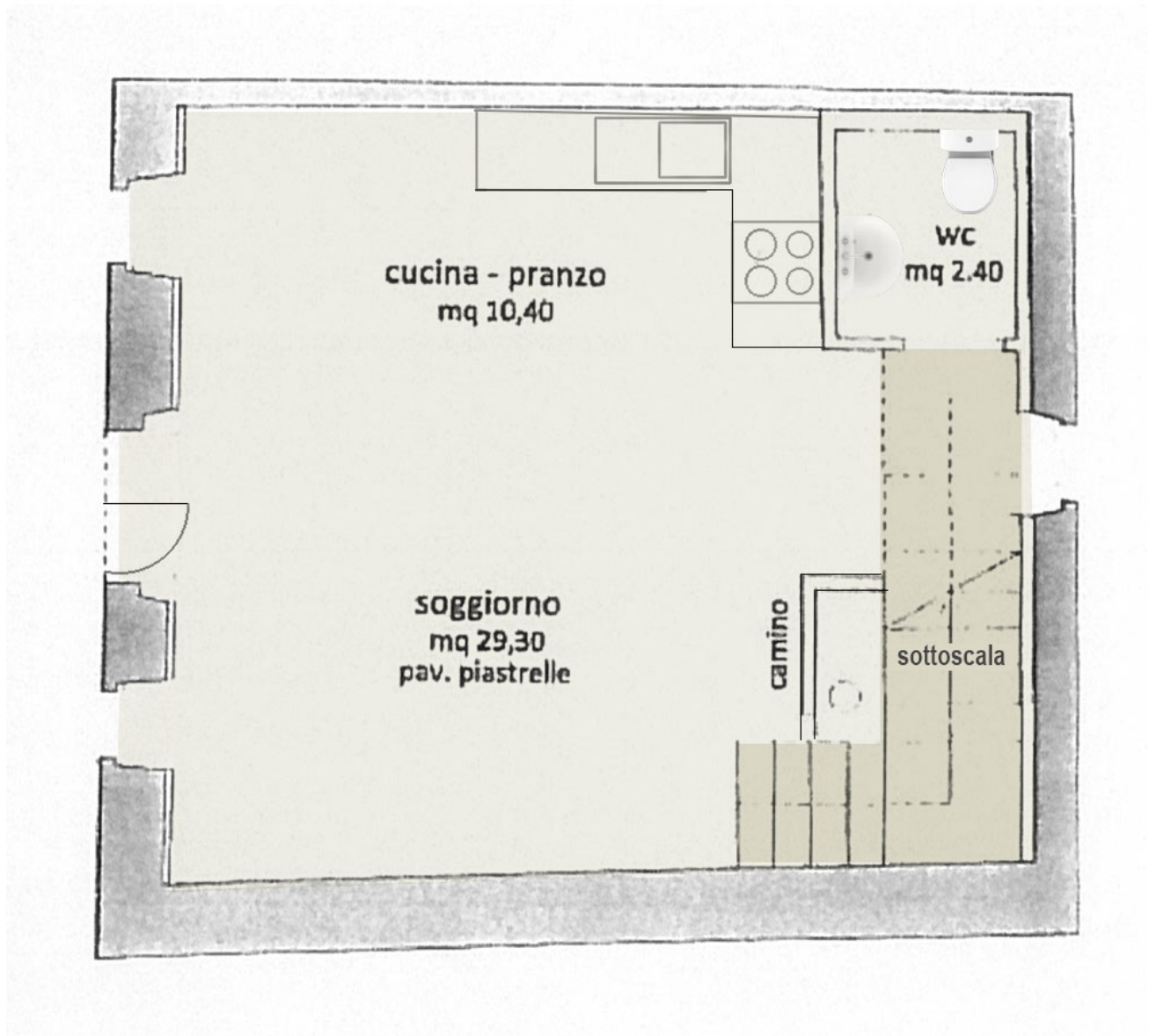


bagno

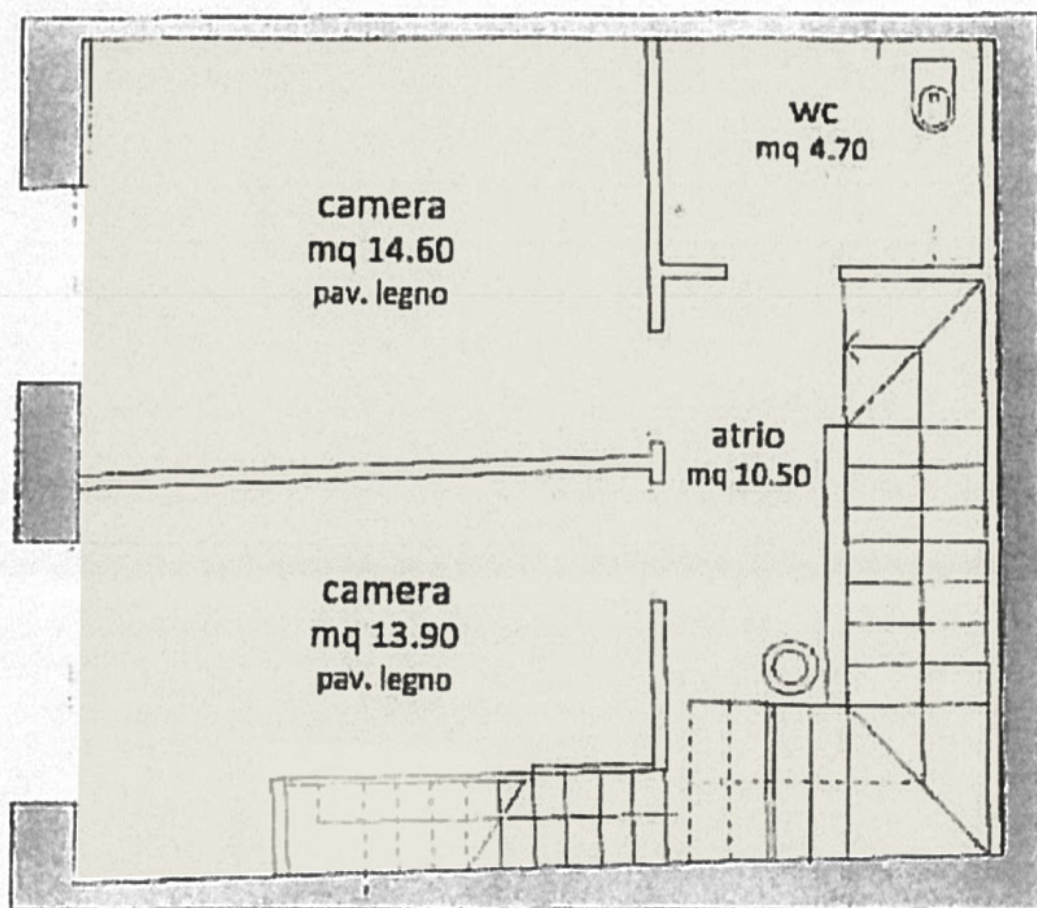


dettaglio cucina

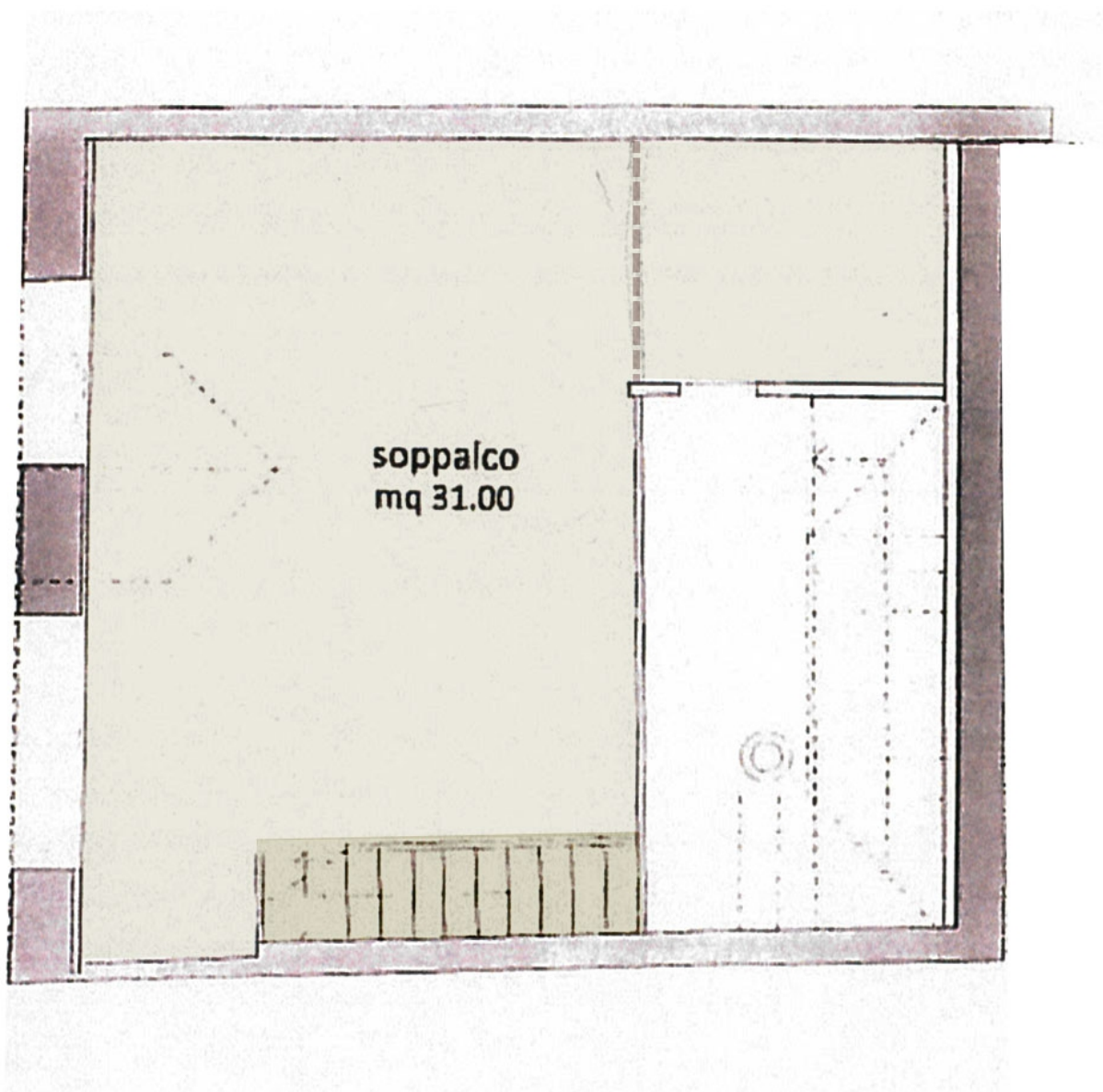




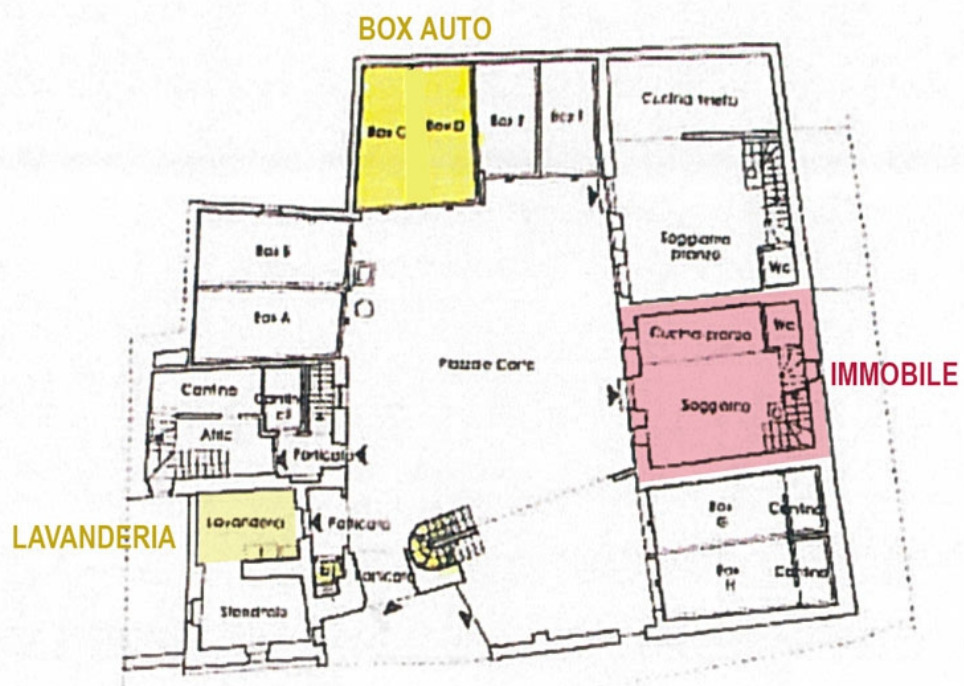
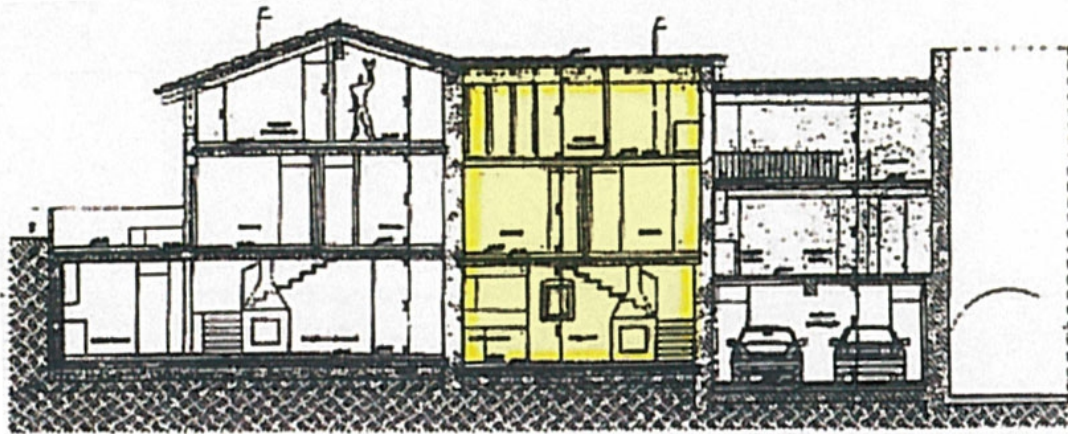
1 piano/camere



2 piano / mansardato



sezione / spazi comuni



PLANIMETRIA

