

RESIDENZA  
**"CROSSOVER"**  
LUGANO - BESSO - Part. 1376 RFD



***APP. PPP 13 (4C) al 4° piano***

LUGANO, gennaio 2017

# **INDICE DOCUMENTAZIONE**

**1**

## **DATI GENERALI APPARTAMENTO**

**2**

## **PIANO APPARTAMENTO + ASSEGNAZIONI**

<i>sub. b )</i>	<i>PIANO SITUAZIONE</i>	<i>1:500</i>
<i>sub. c )</i>	<i>PIANO CANTINE</i>	<i>1:200</i>
<i>sub. d )</i>	<i>PIANO AUTORIMESSA</i>	<i>ridotto</i>
<i>sub. e )</i>	<i>PIANO QUARTO</i>	<i>1:200</i>
<i>sub. f )</i>	<i>PIANO APPARTAMENTO</i>	<i>1:100</i>
-	<i>PIANO APP. CON MISURE</i>	<i>non in scala</i>
<i>sub. i )</i>	<i>SEZIONE</i>	<i>ridotto</i>
-	<i>PIANO TERRENO</i>	<i>1:200</i>
	<i>con portico E2</i>	

**3**

## **FOTOGRAFIE**

**4**

## **SCHEDA PIGIONE**

1

## DATI GENERALI

**PPP - APP. 13 (4C) al 4° piano**

*Superficie lorda*

*Appartamento* mq. 143.60

*Superficie lorda*

*Terrazza* mq. 33.40

*Totale Sup. Lorda* mq. 177.00

*Fo. PPP* N° 29268

*Millesimi PPP* ‰ 64

*Locali* n° 4 1/2

*Posti auto* n° 2  
*nell' Autorimessa*

*lettera/no.* **A20-A22**

*Ripostiglio* n° 1  
*nell' Autorimessa*

*lettera/no.* **B8**

*Cantina* n° 1  
*al Piano Cantina*

*lettera/no.* **C12**

## **PIANI APPARTAMENTO + ASSEGNAZIONI**

**2**

- <b>PIANO SITUAZIONE</b>	<b>1:500</b>	<b>sub. b )</b>
- <b>PIANO CANTINA</b>	<b>1:200</b>	<b>sub. c )</b>
- <b>PIANO AUTORIMESSA</b>	<b>ridotto</b>	<b>sub. d )</b>
- <b>PIANO QUARTO</b>	<b>1:200</b>	<b>sub. e )</b>
- <b>PIANO APPARTAMENTO</b>	<b>1:100</b>	<b>sub. f )</b>
- <b>PIANO APP. CON MISURE</b>		
- <b>SEZIONE</b>	<b>ridotto</b>	<b>sub. i)</b>
- <b>PIANO TERRENO</b>	<b>1:200</b>	<b>(portico E2)</b>



Art. 2 sub. b )

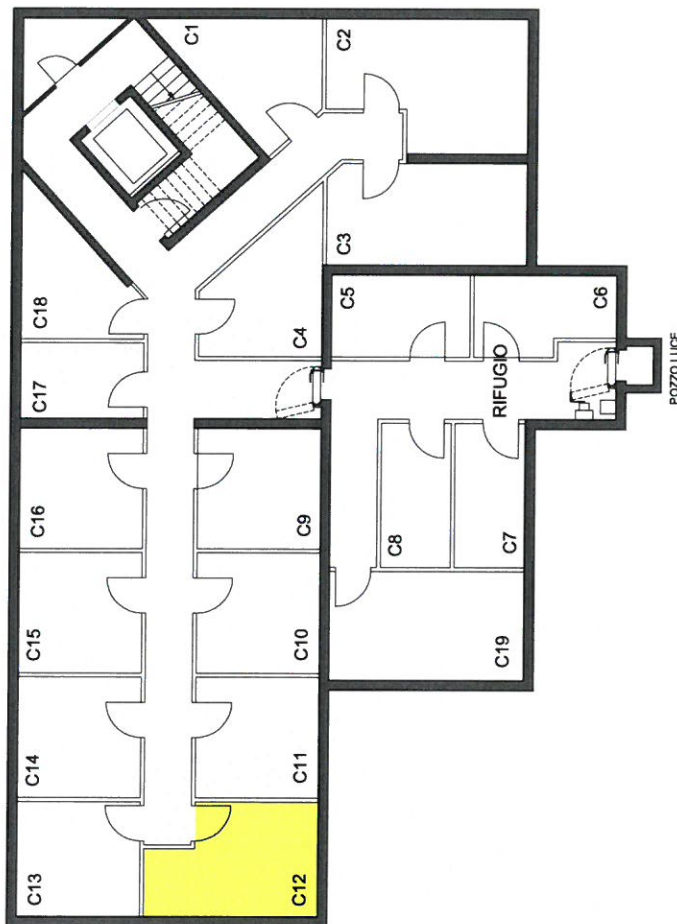


Mapp. 1376 - Lugano / Besso Residenza "CROSSOVER"	<b>PIANO SITUAZIONE</b>	Scala: 1:500
		Data: 08/03/10



Art. 2 sub. c )

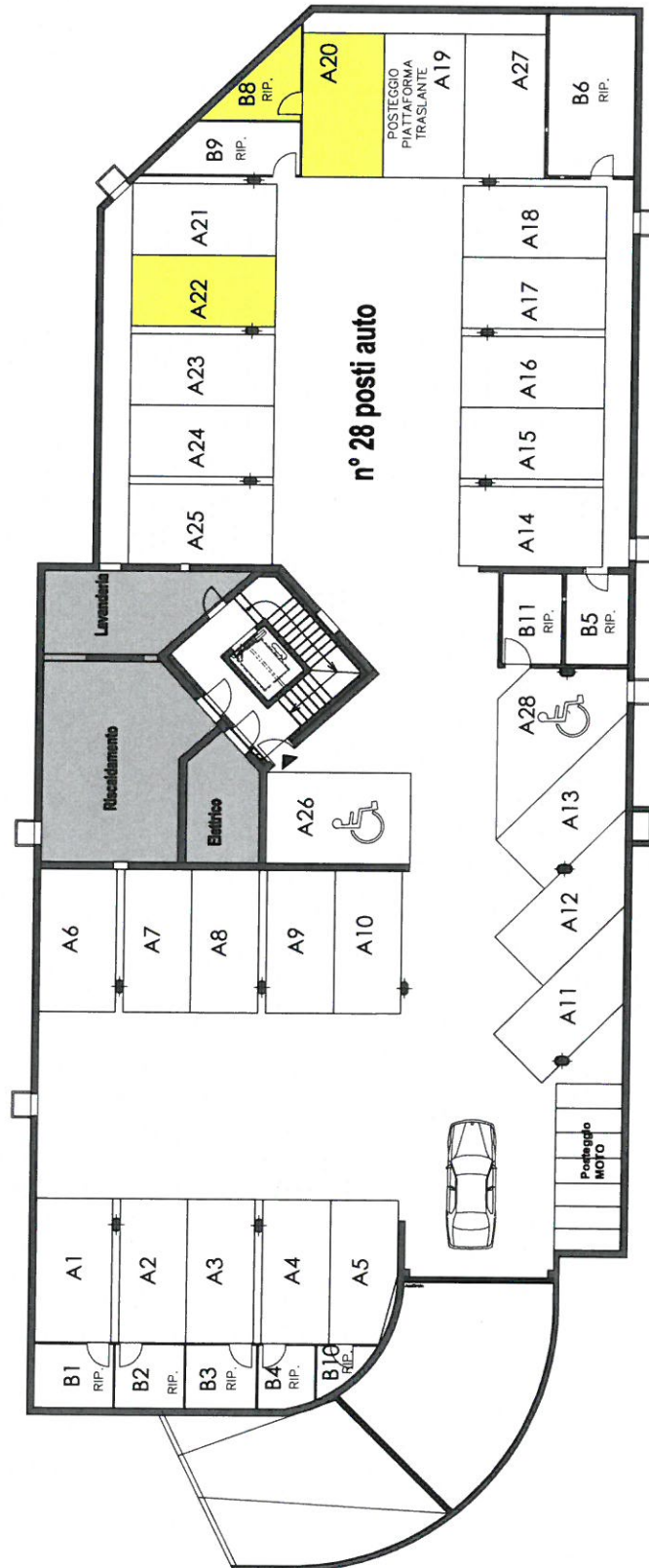
 = Assegnazioni alla PPP 13 ( 4C )  
Cantina C12





Art. 2 sub. d )

 = Assegnazioni alla PPP 13 ( 4C )  
Posti auto A20-A22  
Ripostiglio B8



Mapp. 1376 - Lugano / Besso  
Residenza "CROSSOVER"

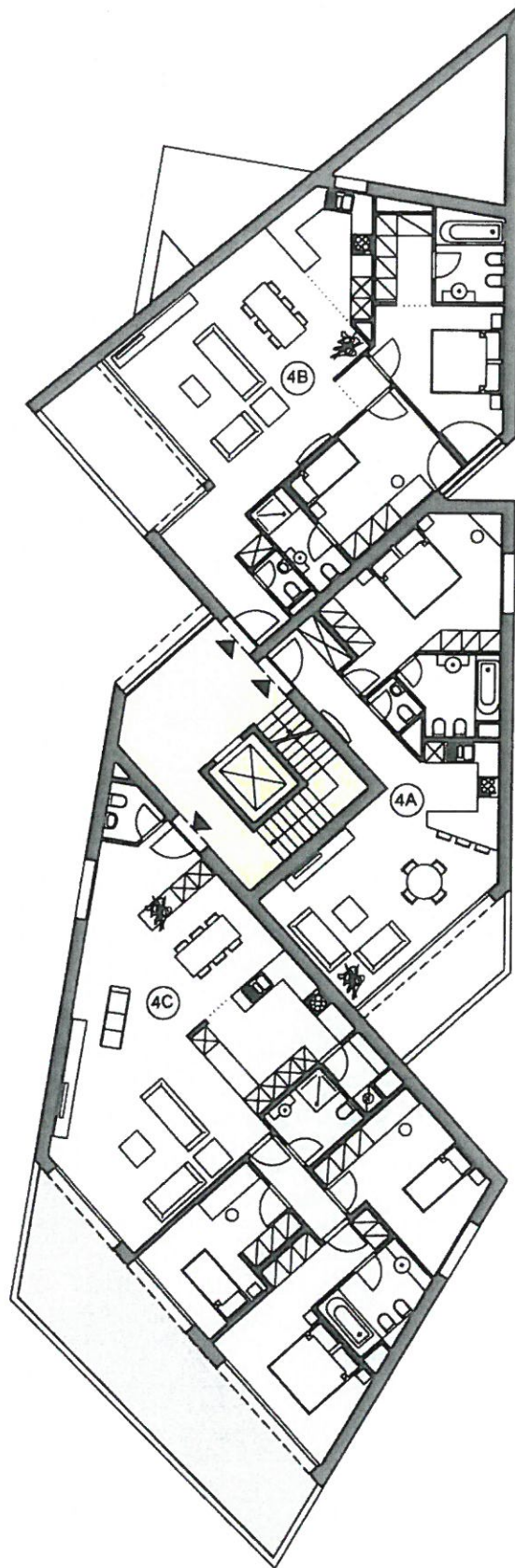
**PIANO  
AUTORIMESSA**

Scala:

Data: 15/05/11



Art. 2 sub. e )

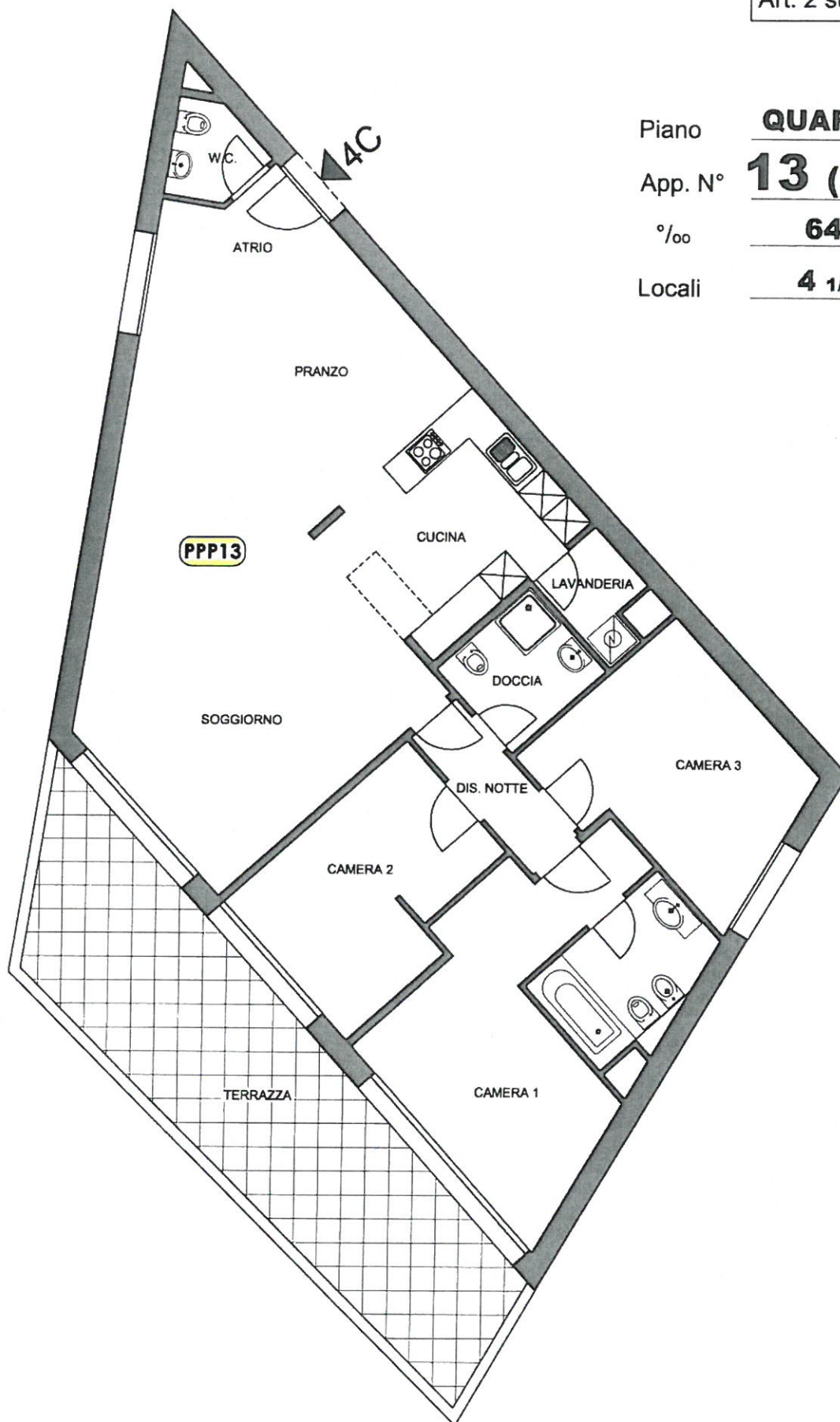


<i>Mapp. 1376 - Lugano / Besso</i> Residenza "CROSSOVER"	<b>PIANO QUARTO</b>	Scala: 1:200
		Data: 08/03/10



Art. 2 sub. f)

Piano **QUARTO**  
App. N° **13 (4C)**  
‰ **64**  
Locali **4 1/2**



Mapp. 1376 - Lugano / Besso  
Residenza "CROSSOVER"

PIANO  
App. 13 (4c)

Scala: 1:100  
08/03/10

**APPARTAMENTO 4C (PPP 13) -- Sig. SALINETTI F.**

Nuovo complesso Residenziale "CROSSOVER" - Mapp. 1376 - via Garmo 3 - Lugano/Basso

1:50

21.09.11

04C

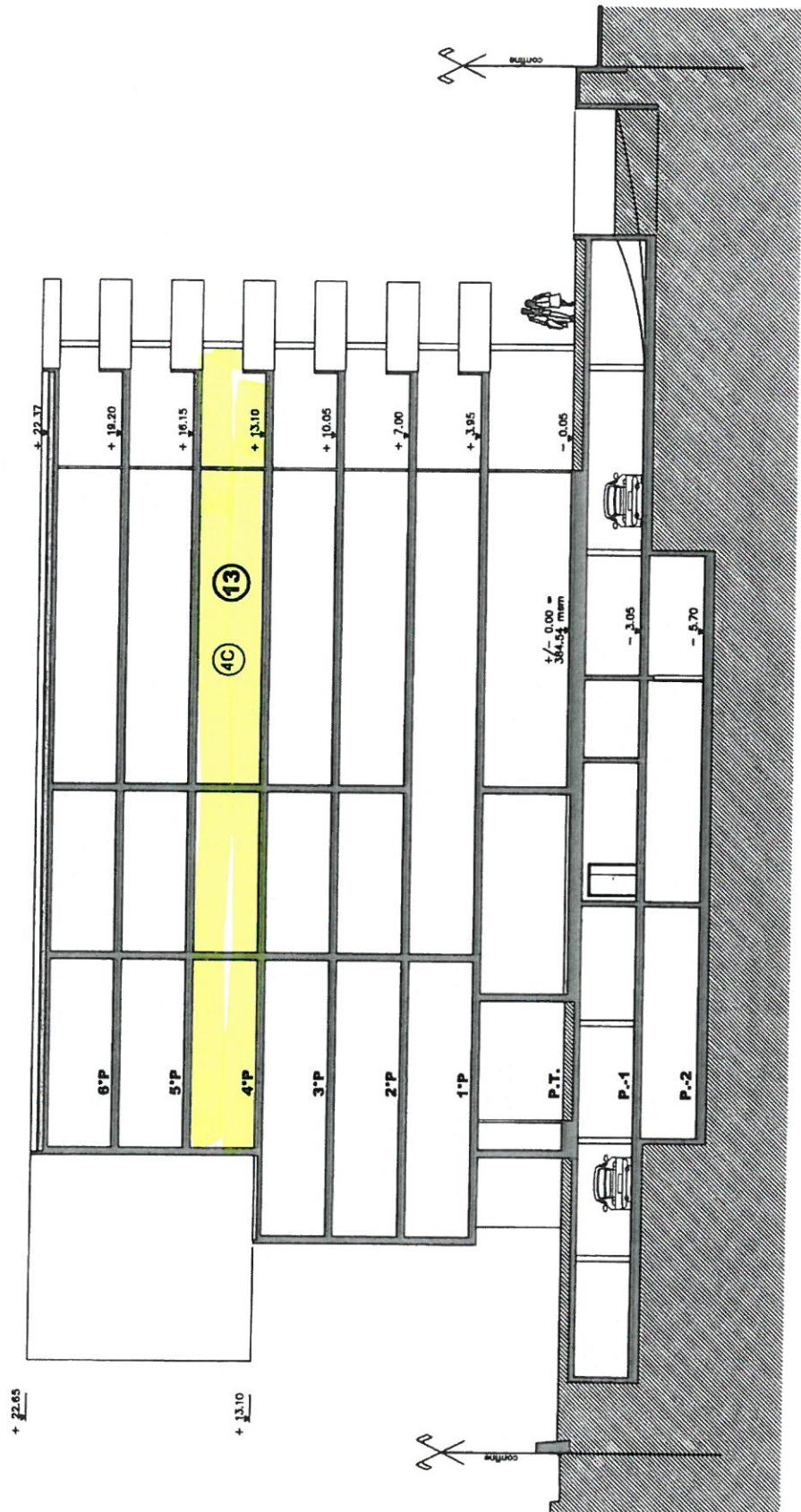
SCALA

DATA

PIANO N°

PROMIENG SA - Impresa generale - Via Trevano 39 - 6904 Lugano Tel. 091/972.42.15 Fax. 091/976.18.22 Mail: ufficio@promieng.ch





# FOTOGRAFIE

3







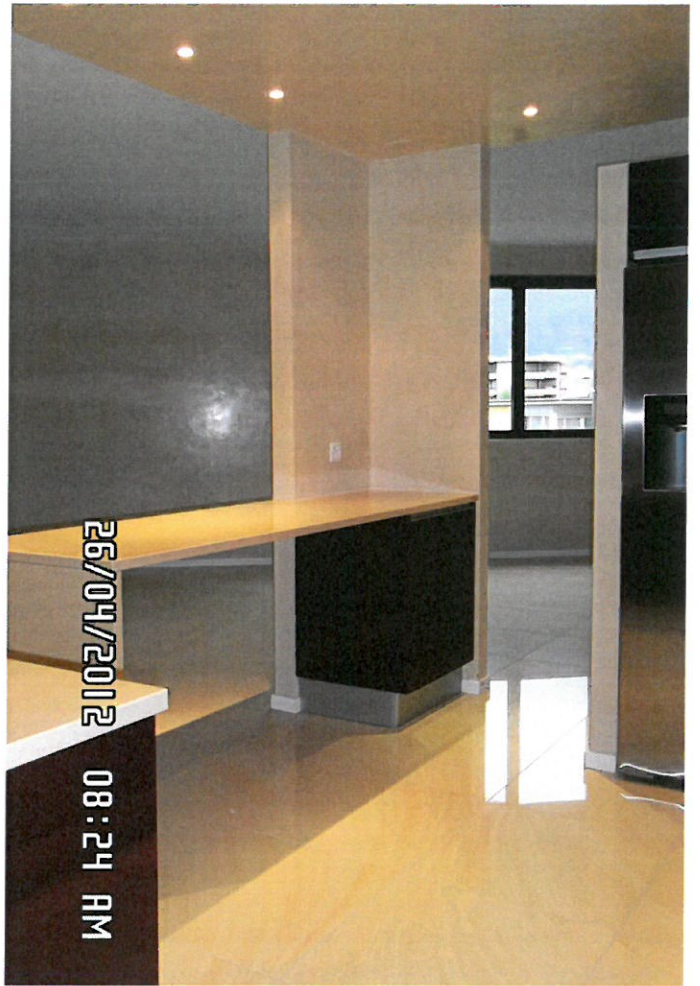
































**SCHEDA PIGIONE**

**4**

Stabile CROSSOVER - via Gemmo 3 , 6900 Lugano Besso

**APPARTAMENTO No. 13 ( 4C )**    **piano 4°**    **locali 4 1/2**

- Sup. lorda appartamento      mq. 143.60

- Sup. lorda terrazze              mq. 33.40

- millesimi                          64 o/oo

**PIGIONE**- PIGIONE MENSILE APPARTAMENTO  
compresa cantina ( Lett./no. "C12" )      Fr./mese      2'510.00- PIGIONE MENSILE POSTI AUTO no. 2  
Autorimessa ( Lett./no. "A20" - "A22" )      Fr./mese      240.00- PIGIONE MENSILE RIPOSTIGLIO  
Autorimessa ( Lett./no. "B8" ) mq. 6.00      Fr./mese      50.00**TOTALE PIGIONE MENSILE NETTA**      Fr./mese      **2'800.00**- ANTICIPO SPESE CONDOMINIALI  
da conguagliare a fine anno      Fr./mese      300.00  
( spese su base Fr./millesimo/anno 55.- )**TOTALE PIGIONE MENSILE LORDA**      Fr./mese      **3'100.00****TOTALE PIGIONE ANNO LORDA**      Fr./anno      **37'200.00**- DURATA LOCAZIONE      **indeterminata**

- TERMINE DISDETTA      mesi      3 mesi

- DEPOSITO GARANZIA  
no. 2 mesi pigione mensile ( spese escluse )      Fr.      **5'600.00**